



**Universidade do Minho**  
Serviço de Comunicações  
Campus de Gualtar  
4710-057 Braga – P

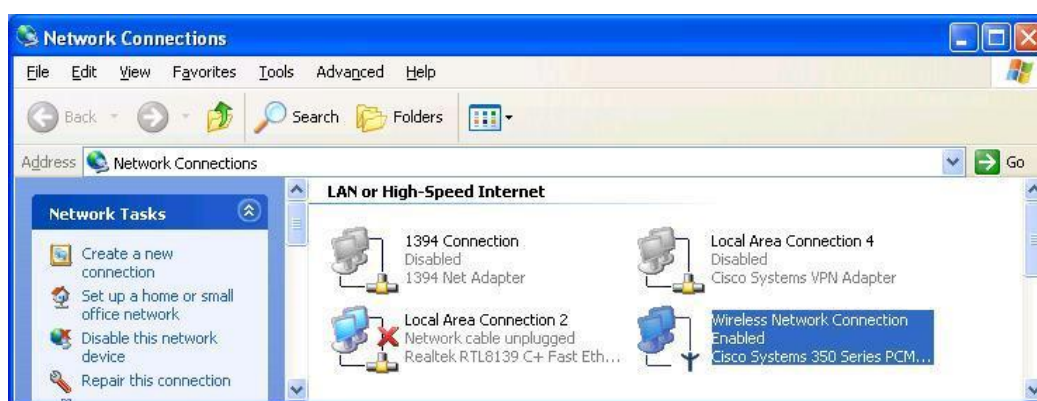
## Configuração de acesso VPN para Windows XP

Para aceder à Rede WiFi da Universidade do Minho utilizando autenticação VPN é necessário instalar o programa Cliente VPN da Cisco Systems, fazendo o download do mesmo a partir de uma cópia local no SCOM.

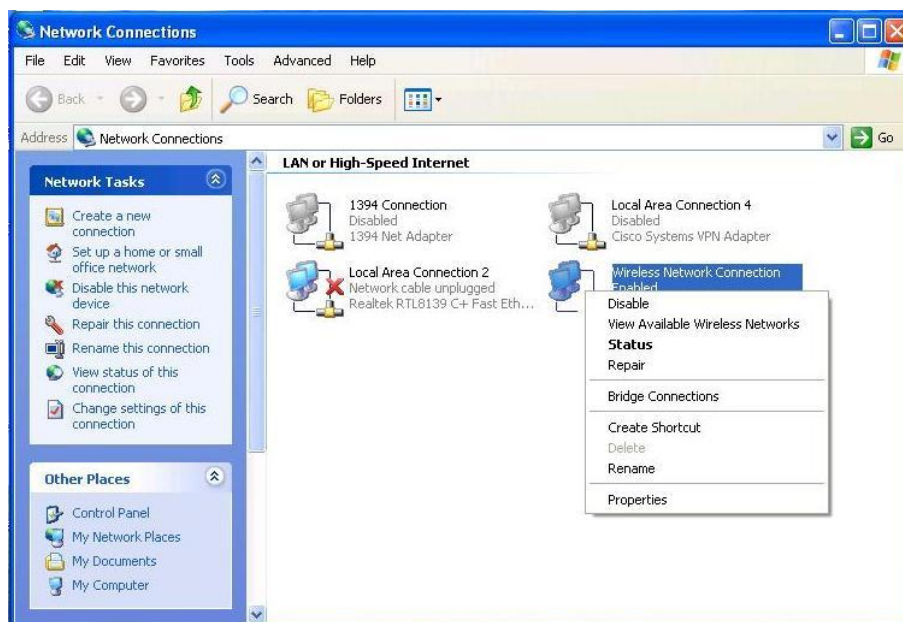
(<http://serv-b6.ccom.uminho.pt/soft/campusvirtual/vpnclient-win-msi-4.0.1.Rel-k9.exe>).

Quando terminar a instalação, o computador deverá ser reiniciado.

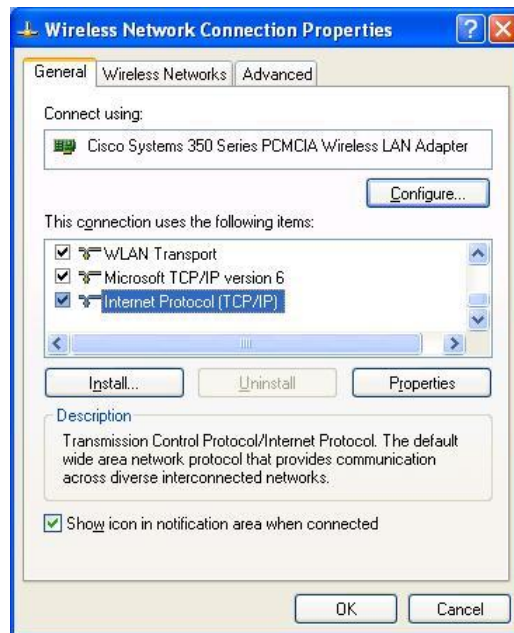
De seguida, abra as Network Connections, a partir da sequência de botões Start/Settings/Network Conections.



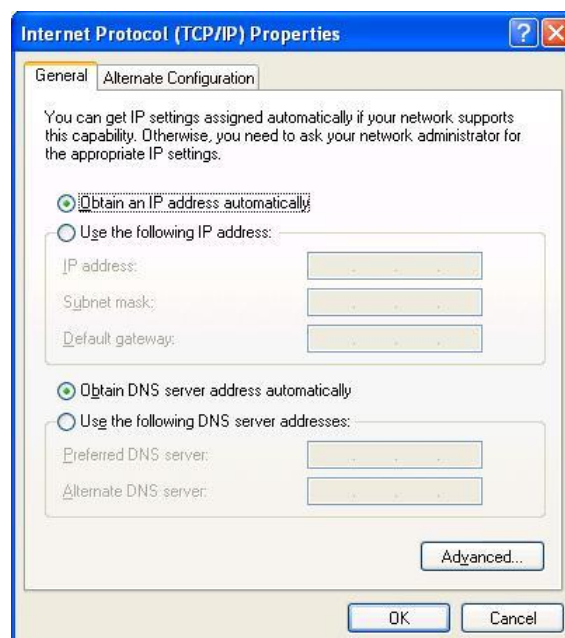
Pressione com o botão direito do rato sobre a ligação correspondente à *Placa de Rede sem Fios* instalada no computador. Do menu que entretanto surge, escolha a opção *Properties*.



Selecione o Protocolo Internet Protocol (TCP/IP) e de seguida selecione o botão Properties.

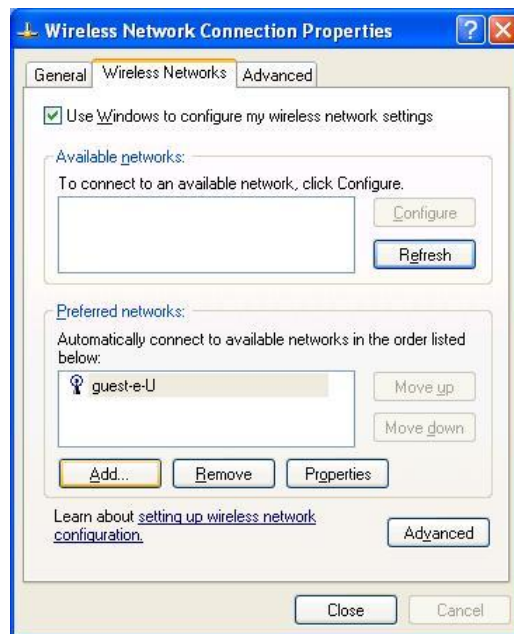


Selecione as opções Obtain an IP address automatically e Obtain DNS server address automatically.



Selecione o botão OK.

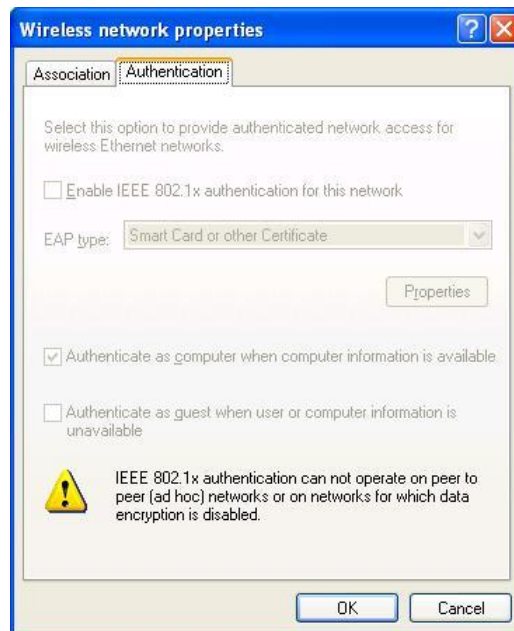
No separador Wireless Networks coloque um visto na opção Use Windows to configure my wireless networking settings e seleccione o botão Add.



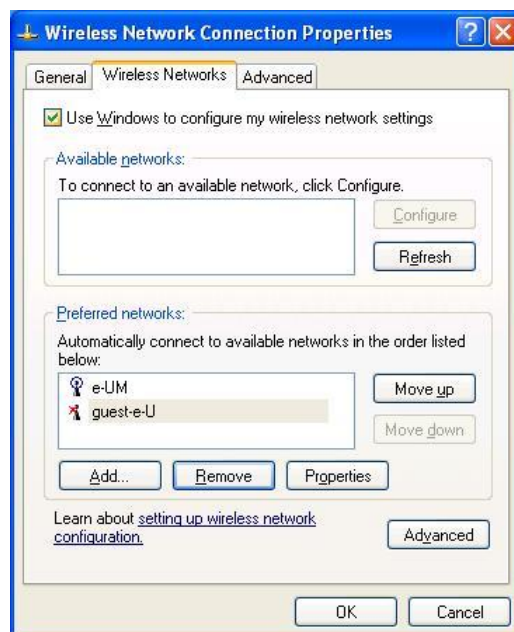
No separador Association digite em Network name (SSID) a rede e-UM.  
Selecione em Network Authentication a opção Open e em Data Encryption a opção Disabled.



No separador **Authentication** não coloque nada. Seleccione o botão **OK**

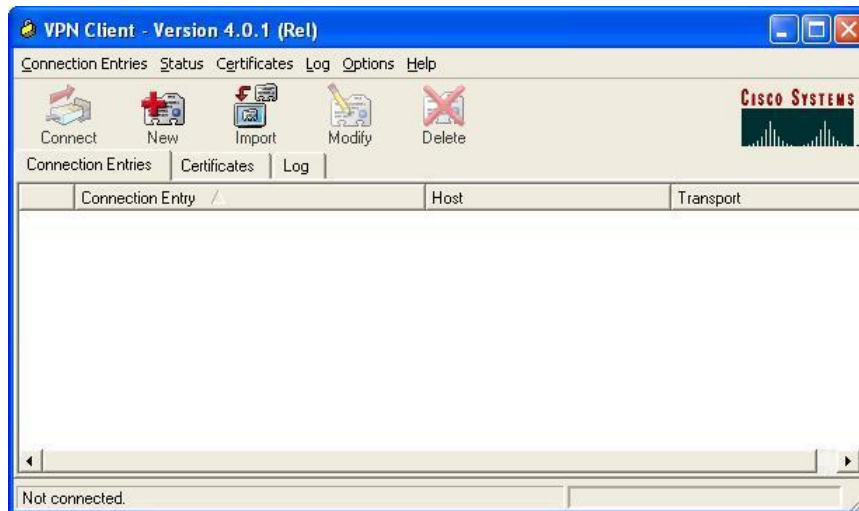


Se estiver na área de cobertura do sinal de radio-frequência, ficará associado à rede e-UM.



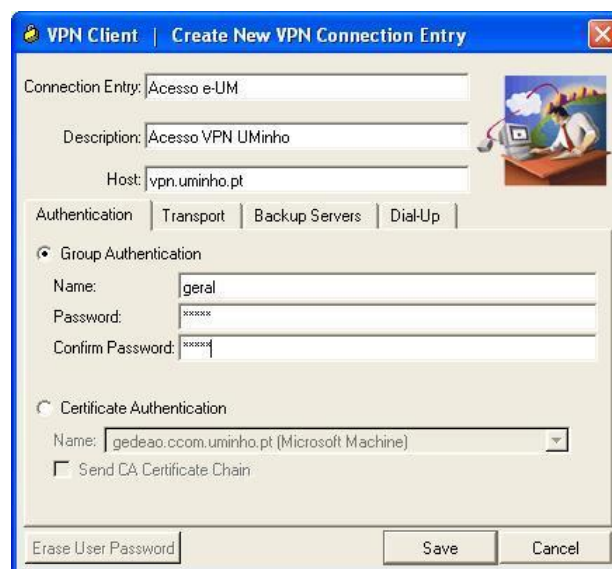
Seleccione o botão **OK**

Inicie o cliente VPN da Cisco Systems que instalou anteriormente e selecione o botão New.

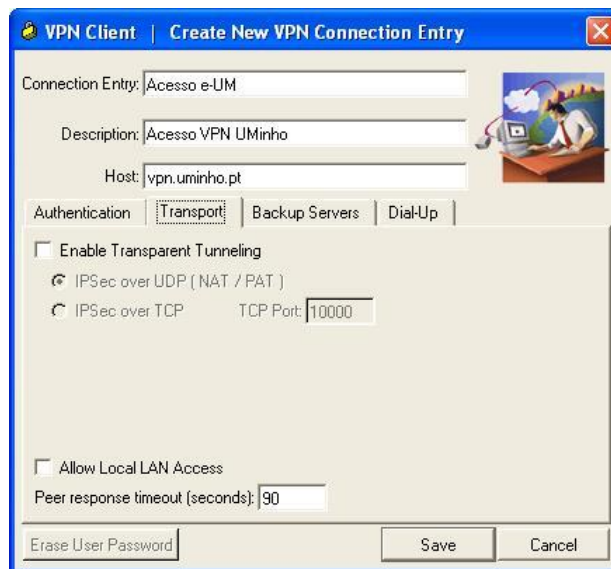


Preencha o campo destinado ao Host com o nome vpn.uminho.pt. Na secção Group Authentication preencha os campos:

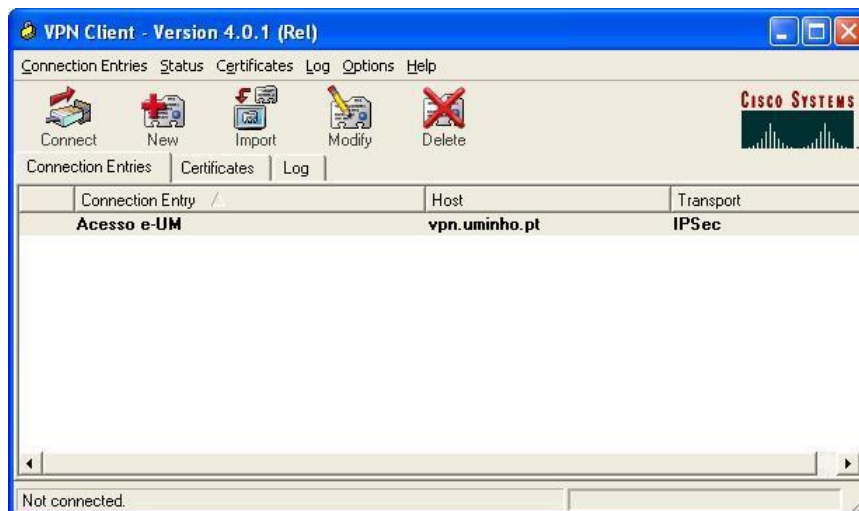
- Name com o nome geral.
- Password com a password geral e Confirm Password com a password geral.



Selecione o separador Transport e remova a selecção Enabled Transparent Tunneling e selecione o botão Save.



Selecione o botão Connect de forma a iniciar a ligação VPN.



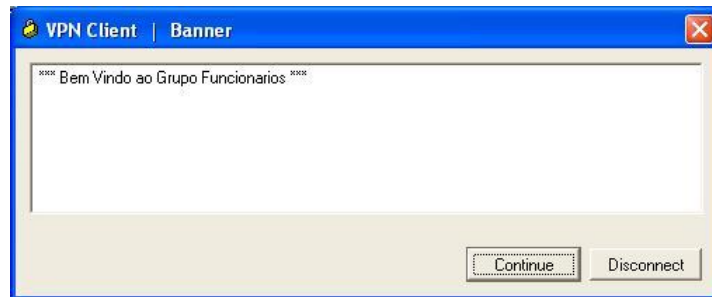
Quando aparecer a Janela de autenticação preencha-a com as suas credenciais:

- Se é funcionário da Universidade do Minho: endereço de Correio Electrónico. Exemplo: [ct@scom.uminho.pt](mailto:ct@scom.uminho.pt)
- Se é aluno da Universidade do Minho: endereço de Correio Electrónico, Exemplo: [a007@correio.ci.uminho.pt](mailto:a007@correio.ci.uminho.pt)



Selecione de seguida o botão OK.

Após a autenticação com sucesso surgirá uma janela informando-o do grupo a que pertence. Seleccione o botão **Continue**.



O cliente VPN é minimizado.



Quando pretender desligar o túnel VPN, deverá seleccionar o icon correspondente ao cliente VPN (a loquete amarelo) com o botão do lado direito do rato e na caixa que se abre seleccionar **VPN Client..** De seguida seleccionar o botão **Disconnect**.

