



Desenvolvimento Delphi

Manual Carrie PortScan

Um PortScan verifica quais portas do seu PC estão abertas. Com o Scan você pode verificar o comportamento de algum programa, executando e vendo qual porta ele abre, ele também pode ser uma boa ferramenta para ver se em seu pc tem algum Trojan, no aplicativo tem uma grande lista de trojans e suas portas de atuação, para o usuário fazer comparações. E viável lembrar que não só programas como Trojan abrem portas, Por exemplo quando você entra em uma Home page você abre a Porta 80.

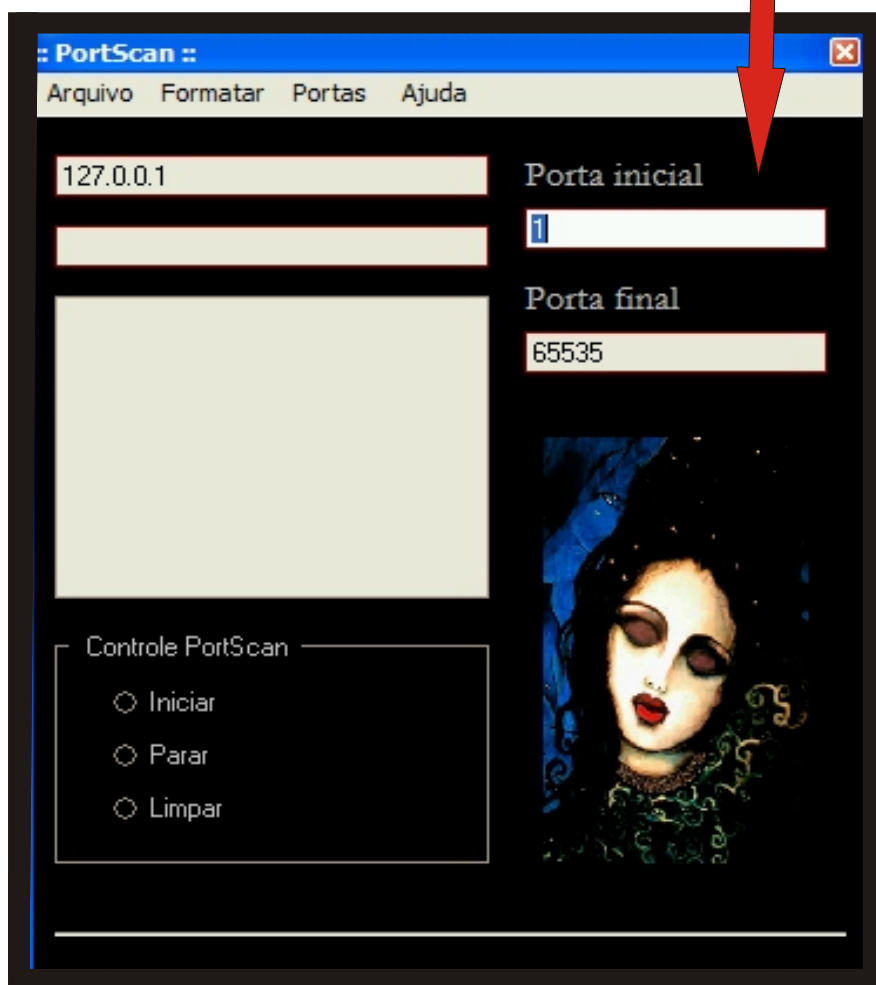
Primeiro você decide quais portas de seu pc você quer ver se estão abertas, Por exemplo o Carrie-Trojan abre a porta 40 se você acha que esta infectada com ele, Poderia por a "Porta inicial" como 39 e final como "40"

Para saber o seu IP, entre no DOS, e digite IPCONFIG, Sabendo o IP digite-o no seguinte local:



No Controle PortScan, Click em Iniciar, para o PortScan verificar, as Portas abertas.

Para ver a Lista de Trojans, Clik com o botao direito do Mouse.



Código-fonte

unit Unit1;

interface

uses

Windows, Messages, SysUtils, Variants, Classes, Graphics, Controls, Forms,
Dialogs, jpeg, ExtCtrls, StdCtrls, ScktComp, Menus, Buttons,
TFlatRadioButtonUnit, TFlatGroupBoxUnit, TFlatListBoxUnit, TFlatEditUnit;

type

TForm1 = class(TForm)
 Client: TClientSocket;
 PopupMenu1: TPopupMenu;
 Sair1: TMenuItem;
 N1: TMenuItem;
 Sobre1: TMenuItem;
 N2: TMenuItem;
 rojans1: TMenuItem;
 Bevel1: TBevel;
 Image1: TImage;
 Label1: TLabel;
 Label2: TLabel;
 MainMenu1: TMainMenu;
 Iniciar1: TMenuItem;
 Iniciar2: TMenuItem;
 Para1: TMenuItem;
 N3: TMenuItem;
 Sair2: TMenuItem;
 Formatar1: TMenuItem;
 Limpar1: TMenuItem;
 Lista1: TMenuItem;
 ListadeTrojansesuasportas1: TMenuItem;
 Sobre2: TMenuItem;
 SobrePortScan1: TMenuItem;
 FlatGroupBox1: TFlatGroupBox;
 RadioButton1: TFlatRadioButton;
 RadioButton2: TFlatRadioButton;
 RadioButton3: TFlatRadioButton;
 Edit2: TFlatEdit;
 Edit3: TFlatEdit;
 ListBox1: TFlatListBox;
 Edit4: TFlatEdit;
 Edit1: TFlatEdit;
 procedure Button4Click(Sender: TObject);
 procedure Button1Click(Sender: TObject);
 procedure ClientConnect(Sender: TObject; Socket: TCustomWinSocket);
 procedure Button3Click(Sender: TObject);
 procedure ClientError(Sender: TObject; Socket: TCustomWinSocket;
 ErrorEvent: TErrorEvent; var ErrorCode: Integer);

```

procedure Button2Click(Sender: TObject);
  procedure Sair1Click(Sender: TObject);
  procedure rojans1Click(Sender: TObject);
  procedure Sobre1Click(Sender: TObject);
  procedure RadioButton1Click(Sender: TObject);
  procedure RadioButton2Click(Sender: TObject);
  procedure RadioButton3Click(Sender: TObject);
  procedure Iniciar2Click(Sender: TObject);
  procedure Para1Click(Sender: TObject);
  procedure Sair2Click(Sender: TObject);
  procedure Limpar1Click(Sender: TObject);
  procedure ListadeTrojansesuasportas1Click(Sender: TObject);
  procedure SobrePortScan1Click(Sender: TObject);
private
  { Private declarations }
public
  { Public declarations }
end;

```

```

var
  Form1: TForm1;
  port: integer;

```

implementation

uses Unit2, Unit3;

{ \$R *.dfm }

```

procedure TForm1.Button4Click(Sender: TObject);
begin

```

```

  Client.Active:= false;
  Close;

```

```

end;

```

```

procedure TForm1.Button1Click(Sender: TObject);
begin

```

```

  port:= StrToInt (edit2.text);
  Client.Address:= edit1.text;
  Client.Port:= port;
  Client.Active:= true;

```

```

end;

```

```

procedure TForm1.ClientConnect(Sender: TObject; Socket: TCustomWinSocket);
label son;
begin

```

```

  listbox1.items.Add('Porta aberta : '+inttostr(port));
  Client.active:=false;

```

```
port:=port+1;  
if port > StrToInt(edit3.text) then goto son else  
Client.address:=edit1.text;  
Client.port:=port;  
Client.active:=true;  
son:
```

```
end;
```

```
procedure TForm1.Button3Click(Sender: TObject);  
begin
```

```
    edit4.Text:="";  
    listBox1.Items.Clear;
```

```
end;
```

```
procedure TForm1.ClientError(Sender: TObject; Socket: TCustomWinSocket;  
    ErrorEvent: TErrorEvent; var ErrorCode: Integer);
```

```
label son;
```

```
begin
```

```
    errorcode:=0;  
    edit4.text:='Procurando Porta : '+inttostr(port);  
    Client.active:=false;  
    port:=port+1;  
    if port > StrToInt(edit3.text) then goto son else  
    Client.address:=edit1.text;  
    Client.port:=port;  
    Client.active:=true;  
    son:
```

```
end;
```

```
procedure TForm1.Button2Click(Sender: TObject);  
begin
```

```
    port:=strtoint(edit3.text);  
    edit1.enabled:=true;  
    edit2.enabled:=true;  
    edit3.enabled:=true;  
    edit4.enabled:=true;
```

```
end;
```

```
procedure TForm1.Sair1Click(Sender: TObject);  
begin
```

```
    Close;
```

```
end;
```

```
procedure TForm1.Limpar1Click(Sender: TObject);
begin

    if RadioButton3.Checked = true then
        edit4.Text:="";
        listBox1.Items.Clear;

end;

procedure TForm1.ListadeTrojansesuasportas1Click(Sender: TObject);
begin

    Form2.Show; // formulario com um Memo e uma lista de trojans


end;

procedure TForm1.SobrePortScan1Click(Sender: TObject);
begin

    AboutBox2.Showmodal;// formulario Sobre

end;

End.
```



Contato: Treatre@ig.com.br
Rafaelleopoldo
www.carrie.kit.net